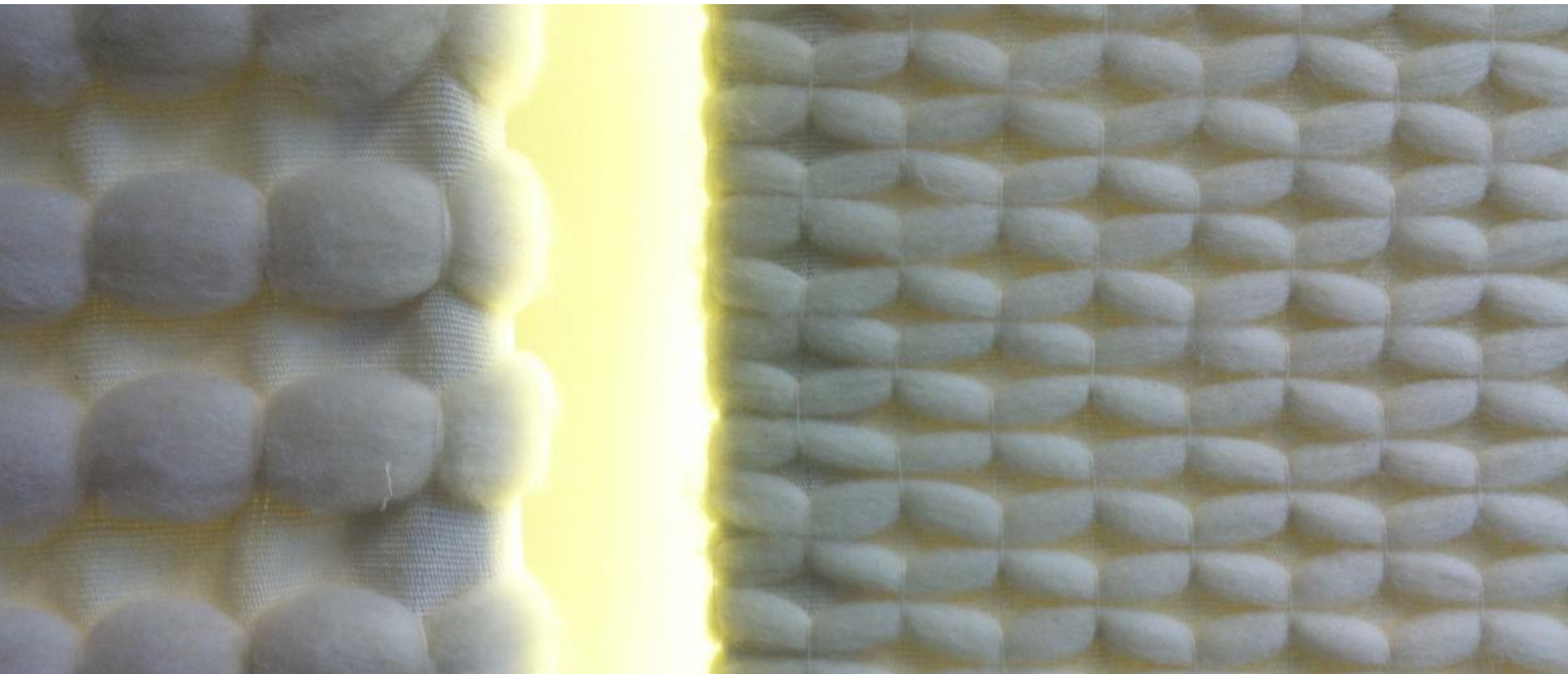


# POHJOISTA PINTAA



Pro gradu –tutkielman produktiivinen osio

Sisustus- ja tekstiilimuotoilu

Liisa Karppinen

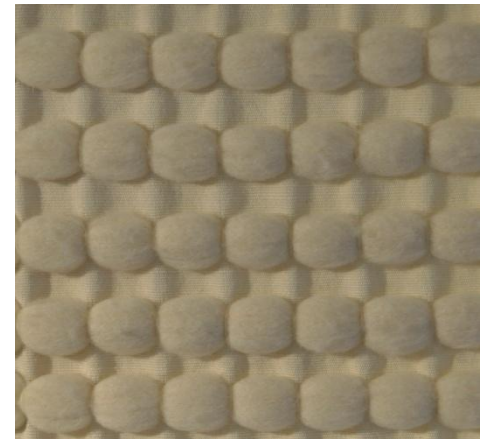
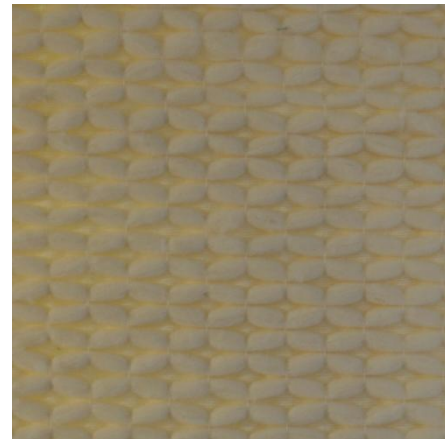
Hanna Toivonen

2013

Tutkielmassamme käsittelemme **tekstiiliä käyttäjän ja tilan välisenä elementtinä**; esteettisestä, ilmaisullisesta ja funktionaalisesta näkökulmasta.

**Pintasuunnittelu** ottaa huomioon nämä suunnittelun erilaiset näkökulmat sekä **käyttäjän, tilan ja tekstiilin väliset vuorovaikutussuhteet**.

Tutkimuksen näkökulmina käsittelemme **tekstiilin tuotteistamista, hyvinvoinnin tukemista ja elämyksen kokemista**.



## Arktinen/pohjoinen muotoilu on koruttoman yksinkertaista

### TEKSTIILIPINNAT

- pohjoisia olomuotoja; lumi ja jää
- materiaali; villa
- väri; valkoinen
- muoto; viiva/pallo/neliö

### TILA

Levillä sijaitseva Hullu Poro –hotelli on case-esimerkkinä tuomassa pohjoissuomalaisen matkailuyrityksen näkökulmaa tuotteistettujen pintojen esittämiseen.







*Voiko sisätilassa kokea samankaltaisen elämyksen kuin pohjoisen luonnossa?*