

Seinätön työtoiminta luontoympäristössä

Luontoa elämään!

Toimintakykyä ja osallisuutta luontolähtöisillä
menetelmillä ja palveluilla 2015-2017



LAPIN AMK⁷
Lapland University of Applied Sciences



Elinkeino-, liikenne- ja
ympäristökeskus



EDURO
EDELÄKÄVIJÄ



Kestävää kasvua ja työtä -ohjelma

Vipuvoimaa
EU:lta
2014–2020



Euroopan unioni
Euroopan sosiaalirahasto

Luontoa elämään!

- Eduro-säätiö on osatoteuttajana ESR-rahoitteisessa Luontoa elämään – hankkeessa (2015–2017).
- Hankkeen tavoitteena (Eduron osalta) on luoda seinätön työpajamalli luontoympäristöön sekä yksilö- ja ryhmämuotoisia kuntoutusmalleja.
- Patikointi sosiaalisen kuntoutuksen muotona vastaa tarpeeseen luoda luontolähtöinen ryhmäkuntoutusmalli ja toimintatapa on noussut asiakkaiden toiveista ja tarpeista.
- Hankerahoituksella hankittu myös varusteita hankkeen toimintoja varten

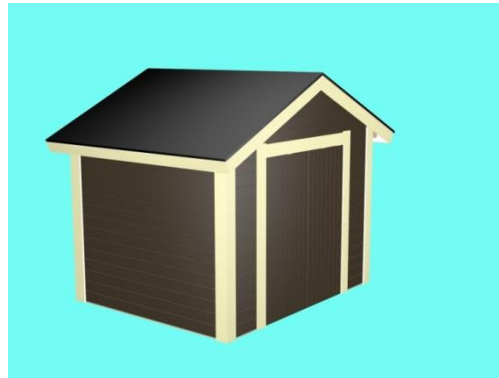
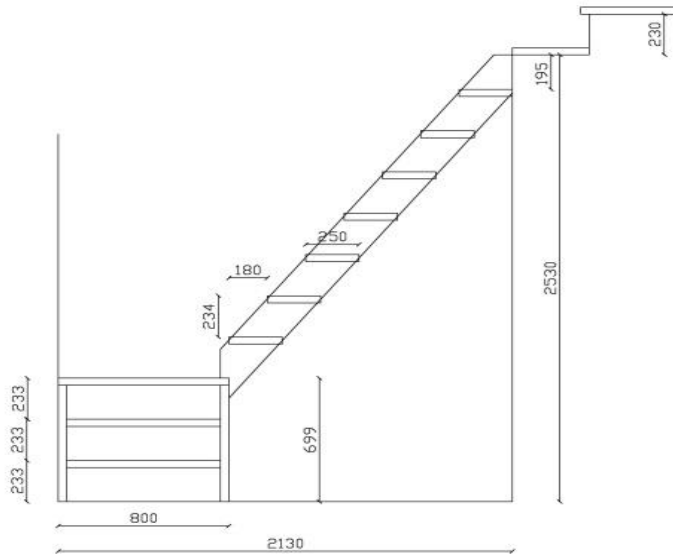
Kestävää kasvua ja työtä -ohjelma

Vipuvoimaa
EU:lta
2014–2020



Euroopan unioni
Euroopan sosiaalirahasto

Opettamista ja ohjausta



Kestävää kasvua ja työtä -ohjelma

Vipuvoimaa
EU:lta
2014–2020



Euroopan unioni
Euroopan sosiaalirahasto

Metsähallitus

- Yhteistyömuotojen kokeilu
- Rajattomasti työtehtäviä luonnossa
- Matalan kynnyksen toimintaa
- Yhteistyö kumppanuuden hyödyntäminen
- Polku työelämään
- Mukana yhteiskunnallisessa hyvinvointia lisäävässä toiminnassa
- Oikeaa työtä

Kestävää kasvua ja työtä -ohjelma

Vipuvoimaa
EU:lta
2014–2020



Euroopan unioni
Euroopan sosiaalirahasto

Kokemuksia:

- Toiminta sopii minulle
- Voin oppia uutta
- Luonnosta nauttiminen
- Yhdessä tekeminen
- Äänet ja tuoksut
- Vuodenajat
- Toiminnalla on tarkoitus
- Miksi ja mihin valmistan polttopuut
- Matalankynnyksen toimintaa
- Ulkoilu auttaa unen laatuun
- Rentoudun luonnossa
- Saan uusia haasteita



Kestävää kasvua ja työtä -ohjelma

Vipuvoimaa
EU:lta
2014–2020



Euroopan unioni
Euroopan sosiaalirahasto



Kiitos

Kestävää kasvua ja työtä -ohjelma

Vipuvoimaa
EU:lta
2014–2020



Euroopan unioni
Euroopan sosiaalirahasto